



# Forest allungabile

design Beatriz Sempere, 2017

Tavolo allungabile con base in acciaio verniciato. Top in cristallo o cristalceramica.



## Finiture e materiali

### Base



Acciaio Corda

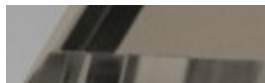


Acciaio Grafite



Acciaio Marrone

### Piano



Cristallo Satinato Antigraffio Corda



Cristallo Satinato Antigraffio Grafite



Cristalceramica Piombo



Cristalceramica Savoia Cemento

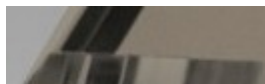


Cristalceramica Marmo Emperador



Cristalceramica Oxide Corda

### Allunghe



Cristallo Satinato Antigraffio Corda



Cristallo Satinato Antigraffio Grafite



Cristalceramica Piombo



Cristalceramica Savoia Cemento

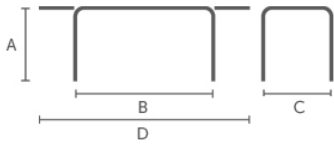


Cristalceramica Marmo Emperador



Cristalceramica Oxide Corda

## Dimensioni



---

## Dati volumetrici

**Peso** 200

**Volume** 1.63 mc

**Colli** 5

Dimensione	cm	inch
A	75	29.9
B	200	78.7
C	300	118
D	100	39.4

---

## Gallery

